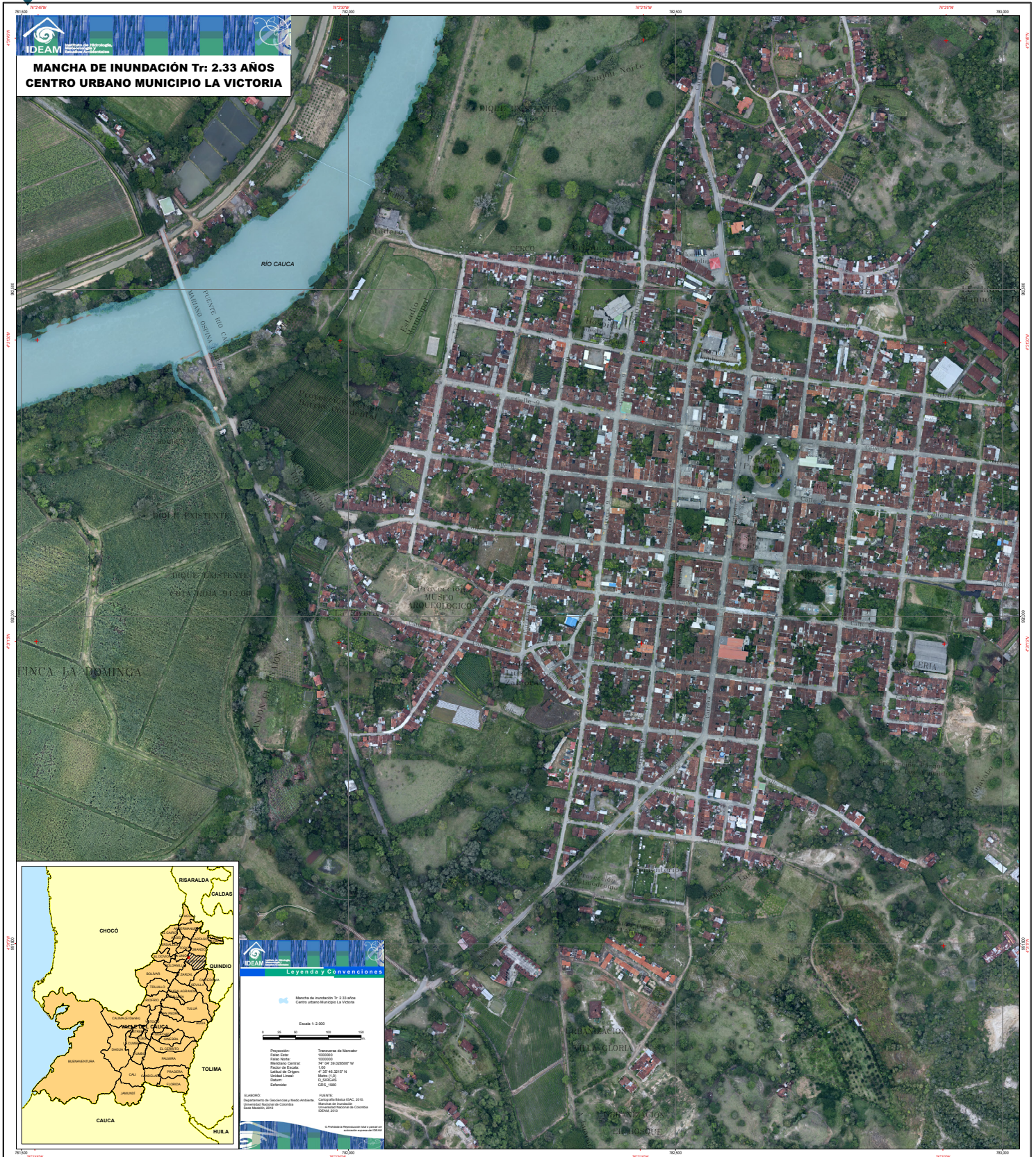




# Municipio de La Victoria (Valle del Cauca)

## Mancha de inundación

### Tr. 2.33 años

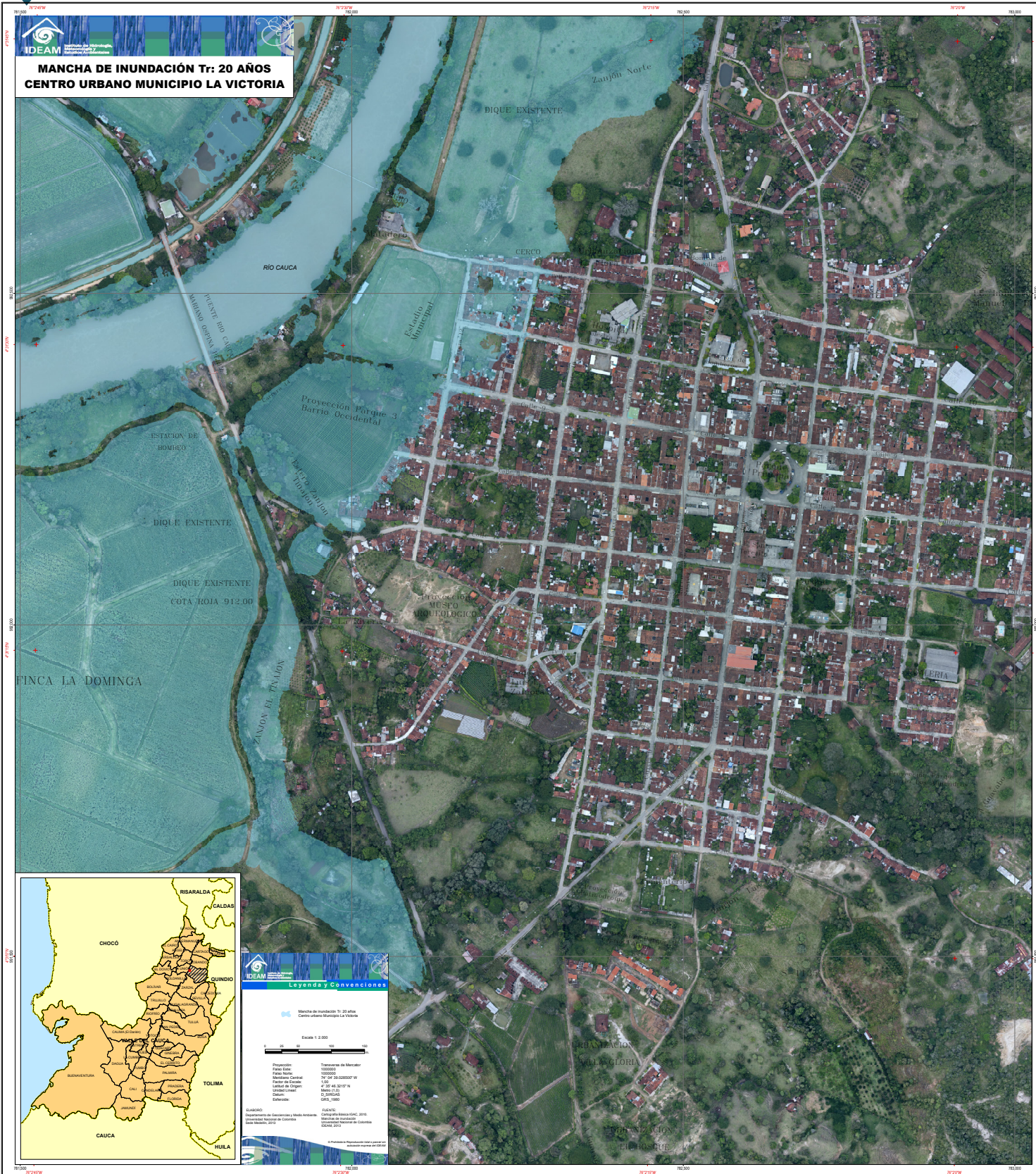




# Municipio de La Victoria (Valle del cauca)

## Mancha de inundación

### Tr. 20 años



**MANCHA DE INUNDACIÓN Tr: 20 AÑOS**  
**CENTRO URBANO MUNICIPIO LA VICTORIA**

**Legendary Convenciones**

Mancha de inundación Tr: 20 años  
Centro urbano Municipio La Victoria

Escala 1:2.000

Proyección: UTM Pseudo Cilindrico Datum: WGS 84 Elipsoido: Spheroid Sfera: 6378137 m Semieje menor: 6356755,3 m Semieje mayor: 6378137 m Área superficial: 40829130,5 m <sup>2</sup> Volumen: 258208126000 m <sup>3</sup>	Transmersion de Mercator 1000000 1000000 0 30° 44' 36,000000" W 4° 28' 48,3210" N 1000 1,0 0,000000 0,000000
---	--

ELABORÓ: Departamento de Medio Ambiente y Acción Comunitaria  
 Municipio de La Victoria - Valle del Cauca  
 Abril de 2010

FUENTE: Cartografía Satelital IDEAM - 2010  
 Datos de la cartografía: Oficina de Manejo de Recursos Ambientales  
 IDEAM 2010

© Prohibida la reproducción total o parcial sin autorización por escrito.





# Municipio de La Victoria (Valle del Cauca)

## Mancha de inundación

### Tr. 100 años

