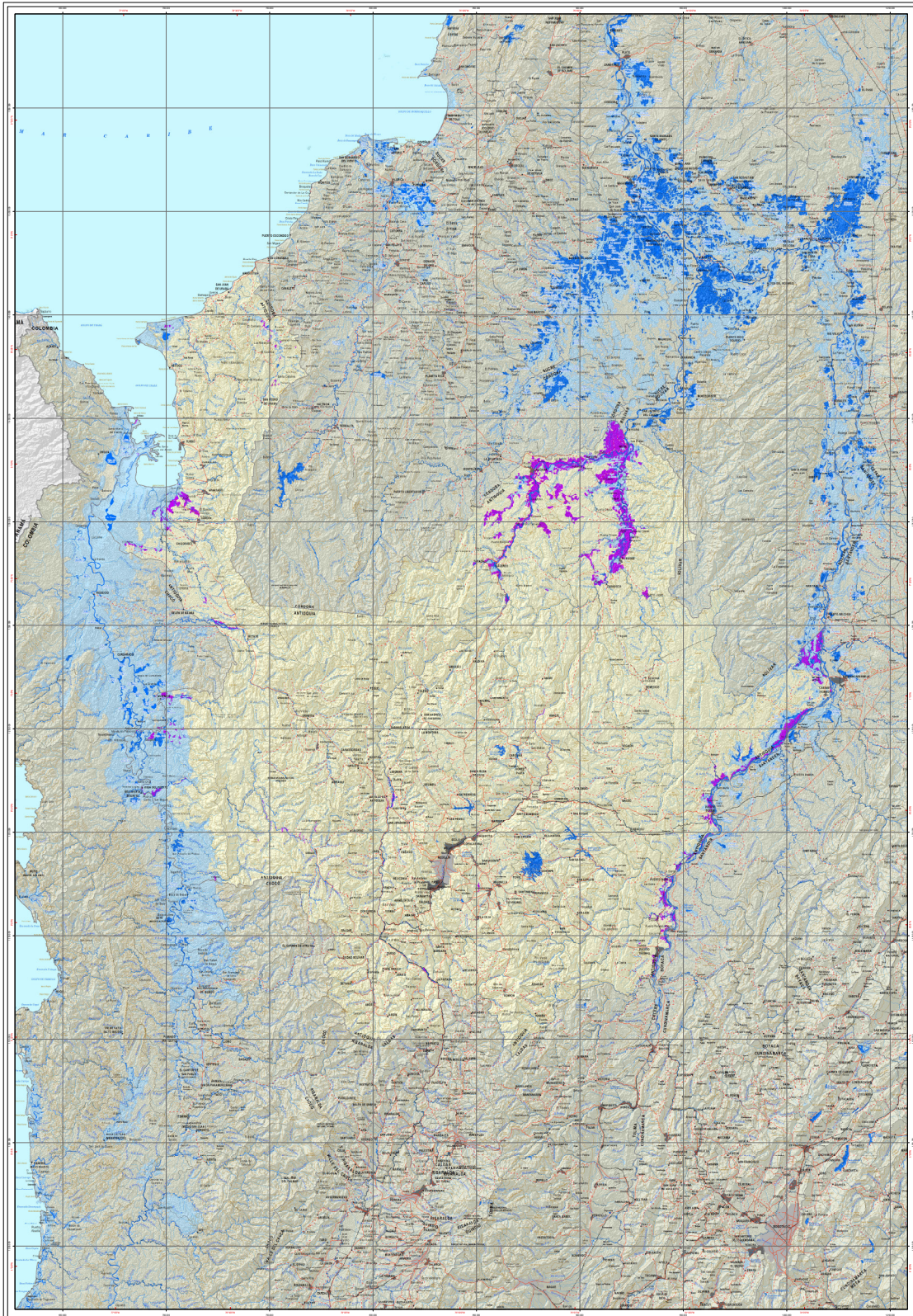




Áreas afectadas por inundaciones

Evento de La Niña 2010 - 2011

Departamento de Antioquia



Subdirección de Hidrología
CNM

ÁREAS AFECTADAS POR INUNDACIONES
EVENTO NIÑA 2010 - 2011
DEPARTAMENTO DE ANTIOQUIA

2011

LEYENDA

	Cuerpo de agua en el área muestreada	77.505 ha.
	Áreas inundadas parcialmente en el área muestreada	255.485 ha.
	Inundación 2011	134.754 ha.

CONVENCIONES

	Capital departamental		Curva de nivel índice
	Cabecera municipal		Curva de nivel intermedia
	Limite de Nación		Drainaje sencillo
	Limite de Departamento		Drainaje doble
	Carretera pavimentada		Carretera sin pavimentar

INFORMACIÓN DE REFERENCIA

PROYECCIÓN: UTM
ZONA DE LA ZONA: 18Q
COORDENADAS GEOGRÁFICAS: 8° 00' 00" N - 76° 00' 00" W
COORDENADAS PLANAS: 1782000 600000

Escala de referencias: 1:500.000
Fecha de referencias: 11/06/2011

Elaboración: Subdirección de Hidrología
Elaboración: Subdirección de Hidrología
Elaboración: Subdirección de Hidrología