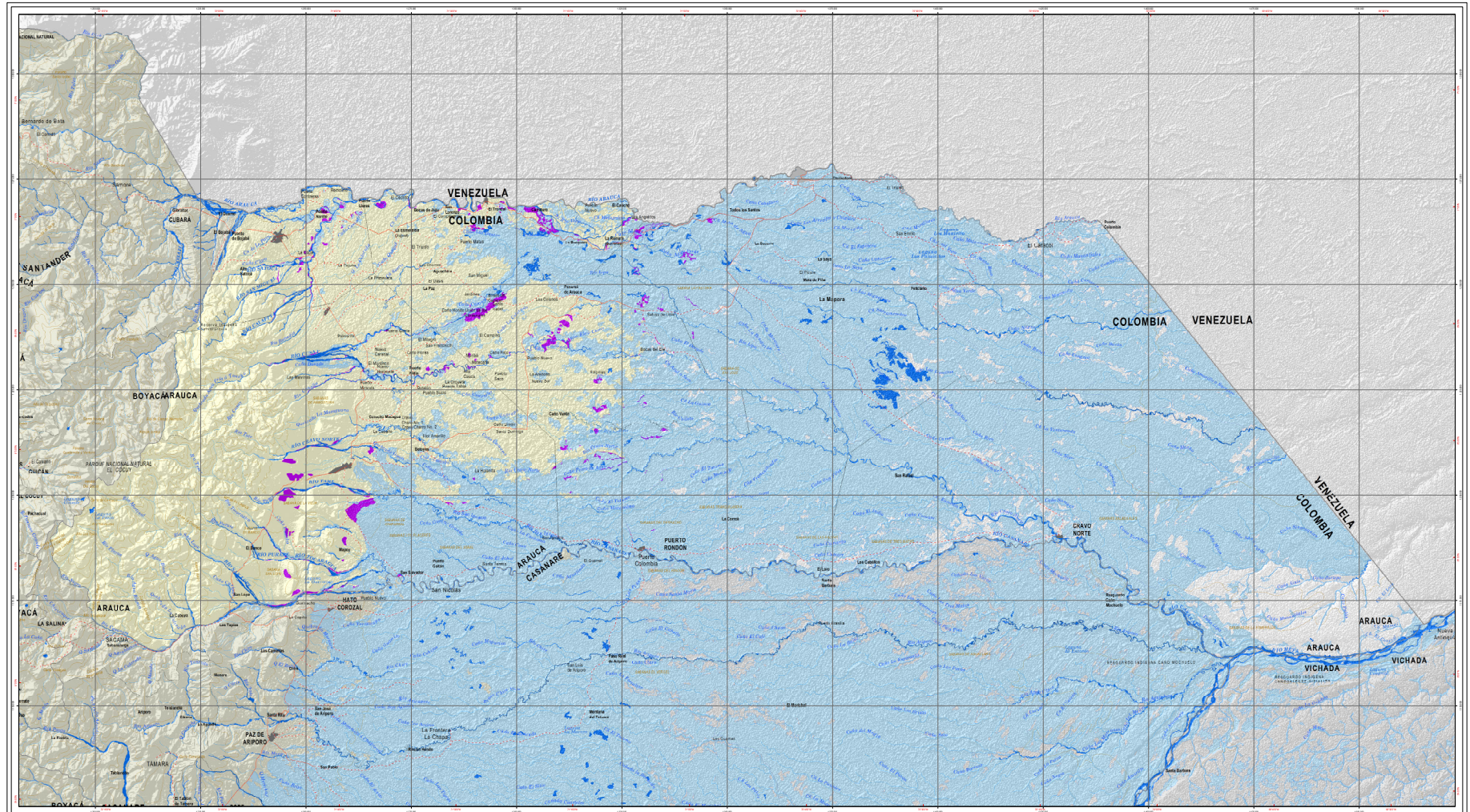




Áreas afectadas por inundaciones

Evento de La Niña 2011 - 2012

Departamento de Arauca



ÁREAS AFECTADAS POR INUNDACIONES EVENTO NIÑA 2011 - 2012
DEPARTAMENTO DE ARAUCA

2016

LEYENDA

	Campo de agua en el área interpretada	23.760 ha.
	Zona inundable periódicamente en el área interpretada	93.428 ha.
	Inundación 2012	15.312 ha.

Interpretación realizada con imágenes obtenidas entre octubre 2011 - febrero 2012

CONVENCIONES

	Capital departamental		Curva de nivel índice
	Cabeecera municipal		Curva de nivel intermedia
	Límite de Nación		Drainaje seco/cano
	Límite de Departamento		Drainaje doble
	Camellera pavimentada		Camellera sin pavimento

INFORMACIÓN DE REFERENCIA

PROYECCIÓN: UTM
 DATUM: BOGOTÁ
 COORDENADAS GEOGRÁFICAS: 4° 42' 42.12" LATITUD N
 72° 52' 00.00" LONGITUD O
 COORDENADAS PLANAS:
 Escala de referencias: 1:250.000
 Escala de impresión: 1:100.000