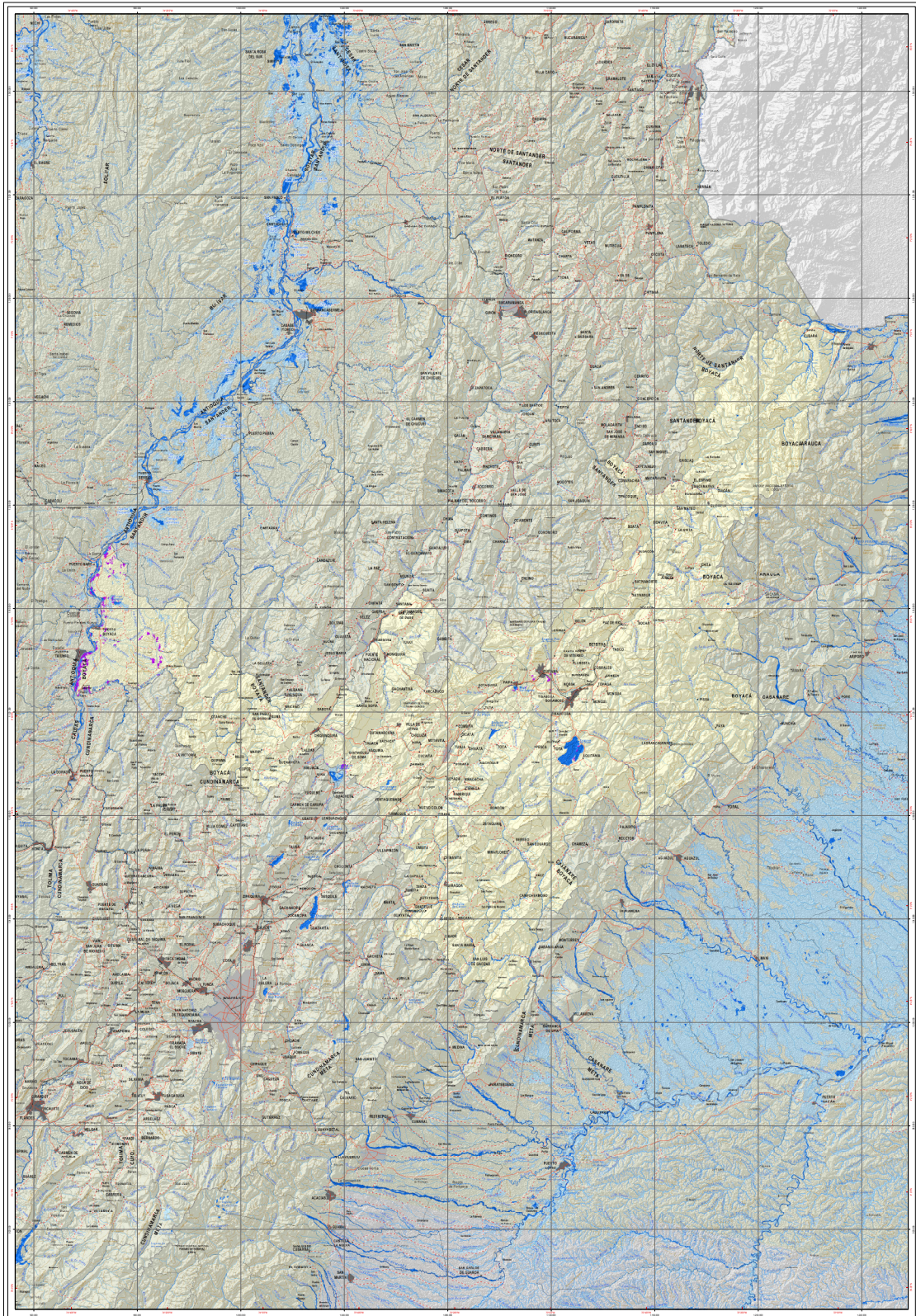




# Áreas afectadas por inundaciones

## Evento de La Niña 1999 - 2000

### Departamento de Boyacá



<p>Subdirección de Hidrología del CNM</p> <p><b>ÁREAS AFECTADAS POR INUNDACIONES</b> EVENTO NIÑA 1999 - 2000 DEPARTAMENTO DE BOYACÁ</p> <p>2016</p>	<p><b>LEYENDA</b></p> <ul style="list-style-type: none"> <li>Campo de agua en el área interprovincial: 20.990 ha.</li> <li>Área inundada predominantemente en el área interprovincial: 384 ha.</li> <li>Inundación 2000: 8.020 ha.</li> </ul>	<p><b>CONVENCIONES</b></p> <ul style="list-style-type: none"> <li>Capital departamental</li> <li>Cabecera municipal</li> <li>Límite de Nación</li> <li>Límite de Departamento</li> <li>Carretera pavimentada</li> <li>Carretera sin pavimento</li> <li>Curso de nivel índice</li> <li>Curso de nivel informado</li> <li>Diámetro sencillo</li> <li>Diámetro doble</li> <li>Carretera sin pavimento</li> </ul>		<p><b>INFORMACIÓN DE REFERENCIA</b></p> <p>PROYECCIÓN: UTM ORIGEN DE LA ZONA: BOYACÁ COORDENADAS GEOGRÁFICAS: 4° 45' 00" N, 74° 00' 00" W COORDENADAS PLANAS: 560 000, 6 000 000</p> <p>ESCALA DE INGENIERÍA: 1:600 000 ESCALA DE INGENIERÍA: 1:600 000</p> <p>Fecha: 2016 Elaboración: Subdirección de Hidrología del CNM</p>
	<p>Integración realizada con imágenes obtenidas entre agosto 1999 - febrero 2000</p>			