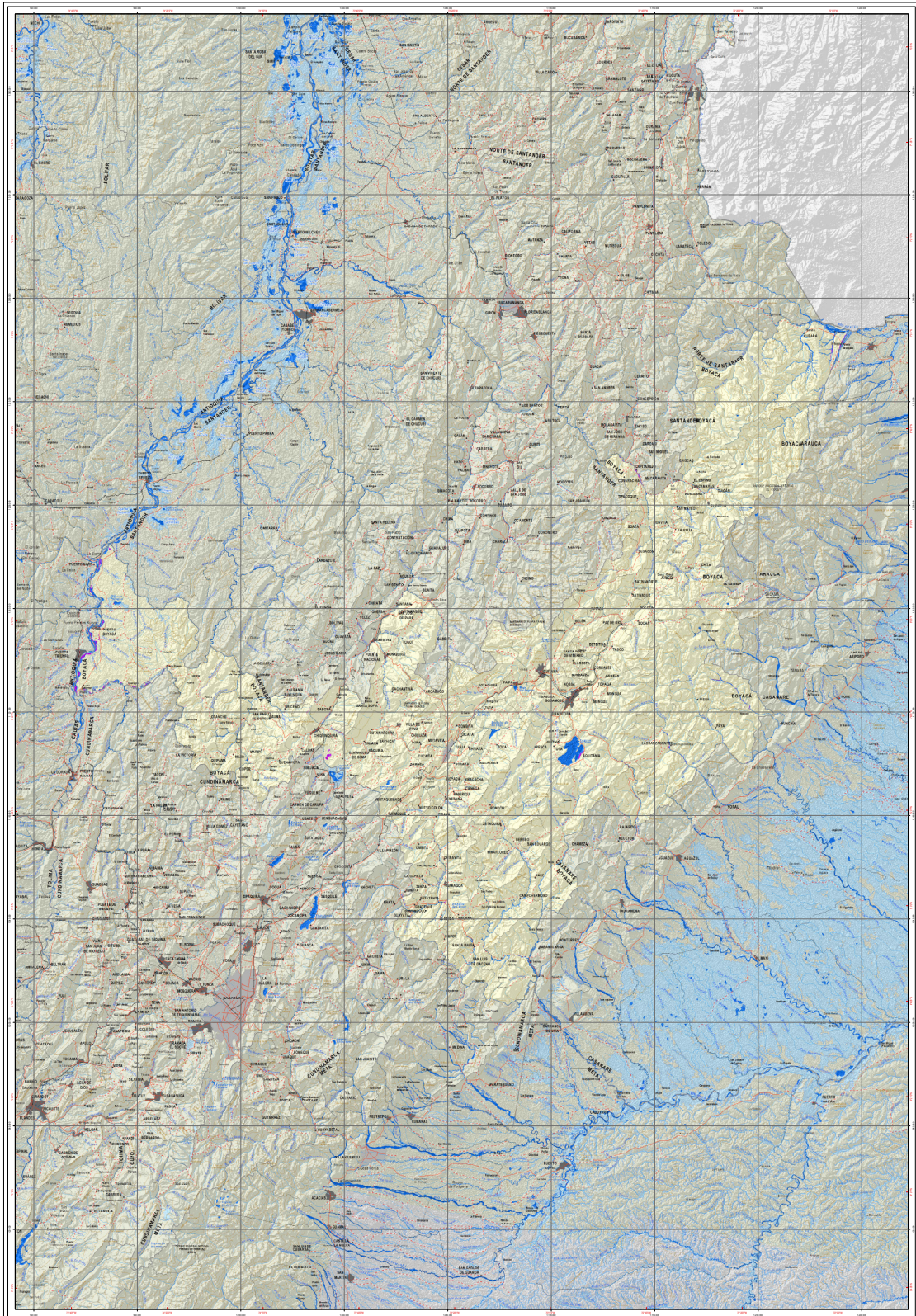




Áreas afectadas por inundaciones

Evento de La Niña 2011 - 2012

Departamento de Boyacá



<p>Subdirección de Hidrología del CNM</p> <p>ÁREAS AFECTADAS POR INUNDACIONES EVENTO NIÑA 2011 - 2012 DEPARTAMENTO DE BOYACÁ</p> <p>2016</p>	<p>LEYENDA</p> <ul style="list-style-type: none"> Campana de agua en el área afectada: 21.000 ha. Área inundada permanentemente en el área afectada: 344 ha. Inundación 2012: 4.113 ha. 	<p>CONVENCIONES</p> <ul style="list-style-type: none"> Capital departamental Cabecera municipal Límite de Nación Límite de Departamento Camino pavimentado Camino sin pavimento Curso de nivel índice Curso de nivel informado Diámetro sencillo Diámetro doble Camino sin pavimento 		<p>INFORMACIÓN DE REFERENCIA</p> <p>PROYECCIÓN: UTM ORIGEN DE LA ZONA: BOGOTÁ COORDENADAS GEOGRÁFICAS: 4° 45' 00" N, 74° 00' 00" W COORDENADAS PLANAS: 1700 000, 8000 000</p> <p>Escala de referencias: 1:625 000 Escala horizontal: 1:625 000</p> <p>Fecha: 2016</p> <p>Elaboración: Subdirección de Hidrología del CNM</p> <p>© Propiedad de Hidrología del CNM. Todos los derechos reservados.</p>
	<p>Interpretación realizada con imágenes obtenidas entre octubre 2011 - febrero 2012</p>			