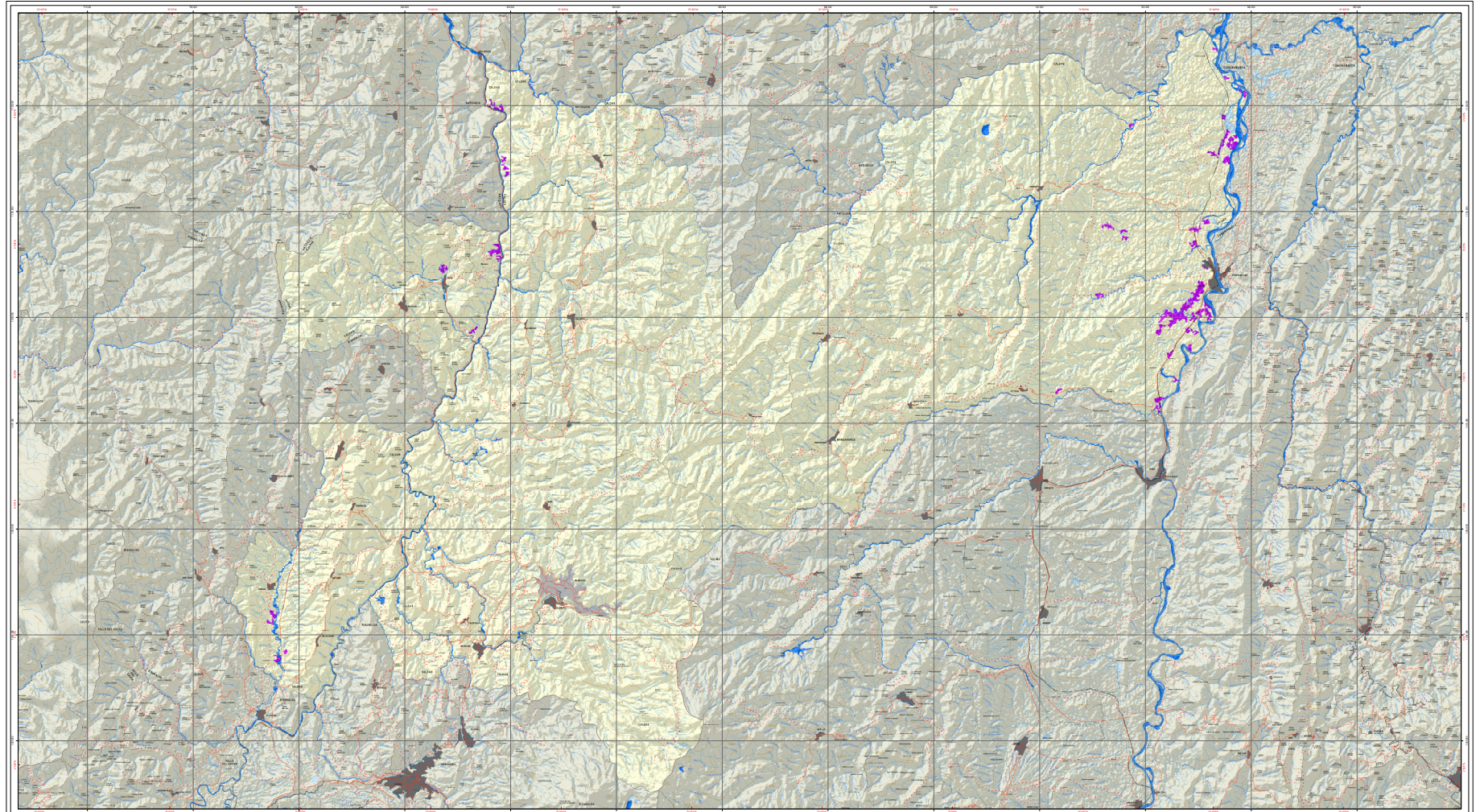




# Áreas afectadas por inundaciones

## Evento de La Niña 1988 - 1989

### Departamento de Caldas



Subdirección de Hidrología
   
  
**ÁREAS AFECTADAS POR INUNDACIONES EVENTO NIÑA 1988 - 1989**
  
**DEPARTAMENTO DE CALDAS**

**LEYENDA**

	Cuanto de agua en el área inundada	6.720 ha.
	Zona inundable periódicamente en el área interpretada	2 ha.
	Inundación 1988	3.424 ha.

Interpretación realizada con imágenes satelitales entre mayo 1988 - marzo 1989

**CONVENCIONES**

	Capital departamental
	Cabecera municipal
	Límite de Nación
	Límite de Departamento
	Carretera pavimentada
	Curva de nivel indica
	Curva de nivel intermedia
	Drenaje sencillo
	Drenaje doble
	Carretera sin pavimentar

**INFORMACIÓN DE REFERENCIA**

PROYECCIÓN	Coordenada de Gauss
ESCALA	1:100.000
COORDENADA GEOGRÁFICA	UTM
COORDENADA PROYECTADA	UTM

Fecha de actualización: 2014
   
 Escala: 1:100.000