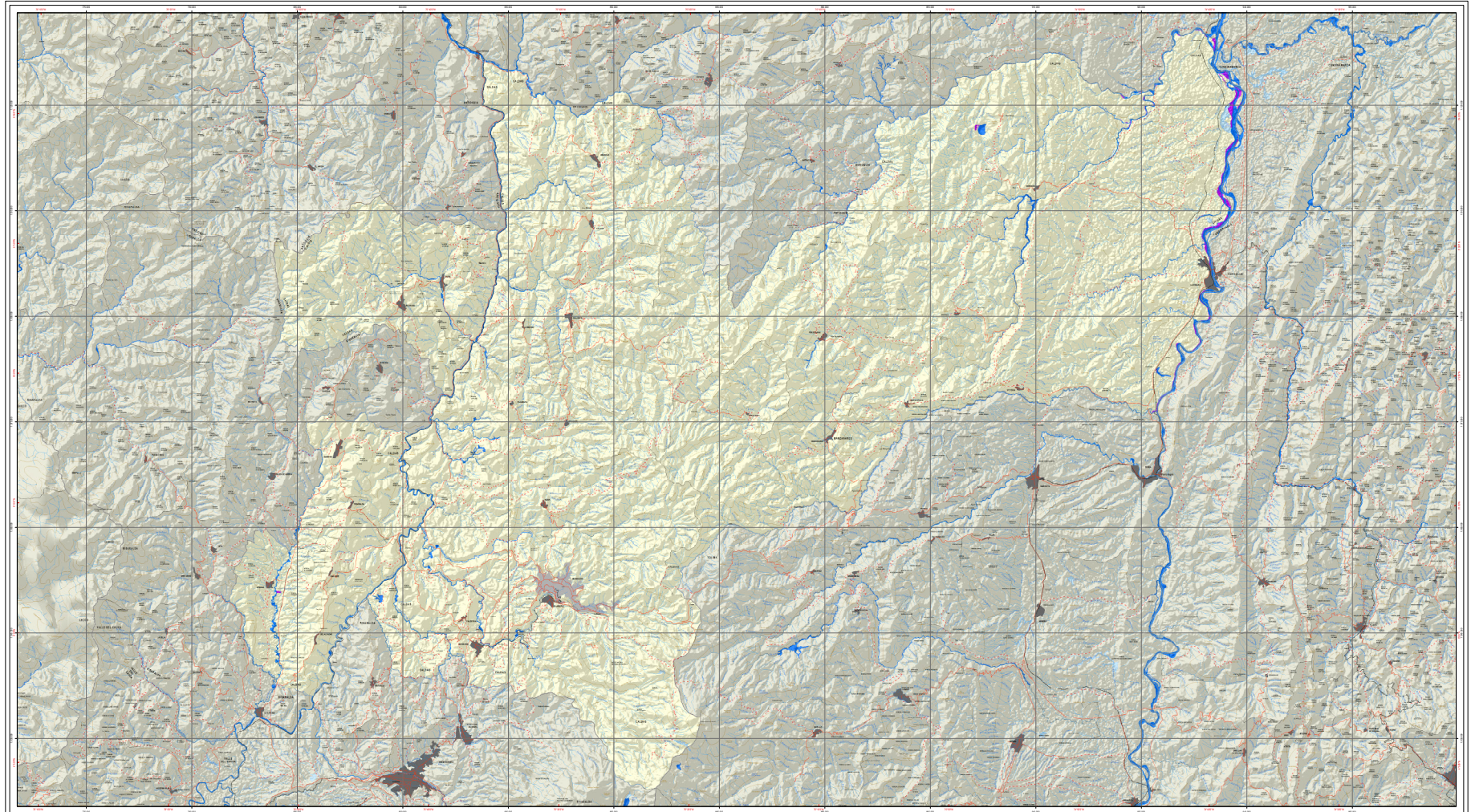




Áreas afectadas por inundaciones

Evento de La Niña 2011 - 2012

Departamento de Caldas



Subdirección de Hidrología
GNM
 Centro Nacional de Monitoreo
ÁREAS AFECTADAS POR INUNDACIONES EVENTO NIÑA 2011 - 2012
DEPARTAMENTO DE CALDAS
 2016

LEYENDA	
	Campo de agua en el área interpretada 0,729 ha.
	Zona inundada periódicamente en el área interpretada 1 ha.
	Inundación 2012 1,205 ha.

Interpretación realizada con imágenes obtenidas entre octubre 2011 - febrero 2012

CONVENCIONES	
	Capital departamental
	Cabeecera municipal
	Límite de Nación
	Límite de Departamento
	Carretera pavimentada
	Curva de nivel índice
	Curva de nivel intermedia
	Drainaje seco
	Drainaje húmedo
	Carretera sin pavimentar



INFORMACIÓN DE REFERENCIA

PROYECCIÓN: UTM
 ZONA: 18N
 COORDENADA NORDEADA: 4° 42' 48.21" N
 COORDENADA OESTEADA: 76° 52' 58.21" W
 ESCALA DE APLICACIÓN: 1:100,000
 ESCALA DE DISEÑO: 1:100,000

Elaborado por: Subdirección de Hidrología (GNM)
 Fecha de elaboración: Febrero 2016
 Escala: 1:100,000
 Fuente: Datos de campo y imágenes satelitales