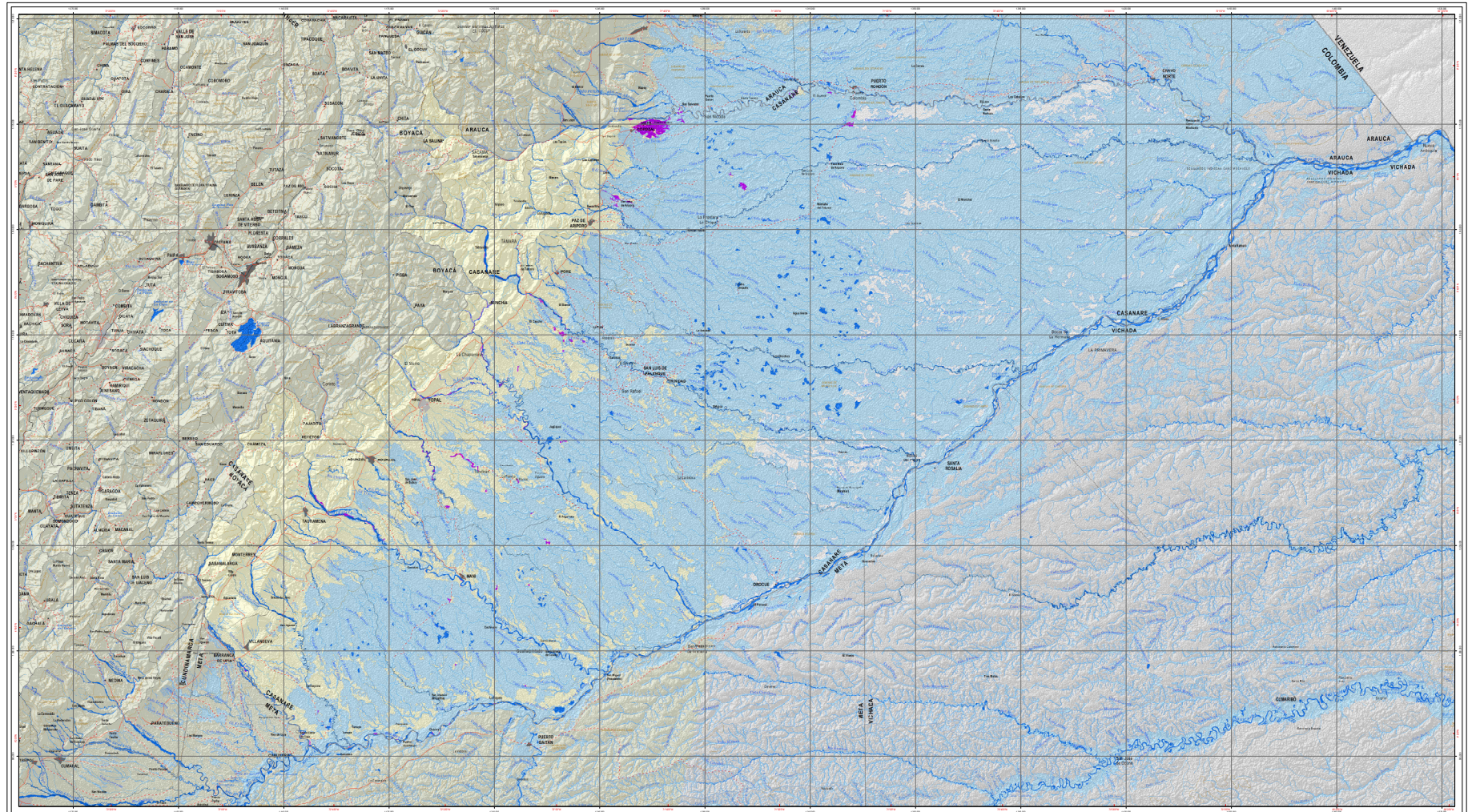




Áreas afectadas por inundaciones

Evento de La Niña 2011 - 2012

Departamento del Casanare



Subdirección de Hidrología
CNM
Corporación Nacional de Aseguramiento

ÁREAS AFECTADAS POR INUNDACIONES EVENTO NIÑA 2011 - 2012
DEPARTAMENTO DEL CASANARE

2016

LEYENDA

	Campo de agua en el área interpretada	43.295 ha.
	Zona inundable periódicamente en el área interpretada	171.856 ha.
	Inundación 2012	11.949 ha.

Interpretación realizada con imágenes obtenidas entre octubre 2011 - febrero 2012

CONVENCIONES

	Capital departamental		Curva de nivel índice
	Cabequera municipal		Curva de nivel intermedia
	Límite de Nación		Drainaje seco/cilíndrico
	Límite de Departamento		Drainaje tidal
	Carretera pavimentada		Carretera sin pavimentar

INFORMACIÓN DE REFERENCIA

PROYECCIÓN: UTM
 ESCALA DE LA ZONA: 1:500,000
 COORDENADAS GEOGRÁFICAS: 4° 42' 42.12" N - 72° 52' 12.12" W
 COORDENADAS PLANAS: 1000000 metros Norte
 7000000 metros Oeste

Estado de Imagen: 1/200,000
 Fuente de Datos: 1/200,000