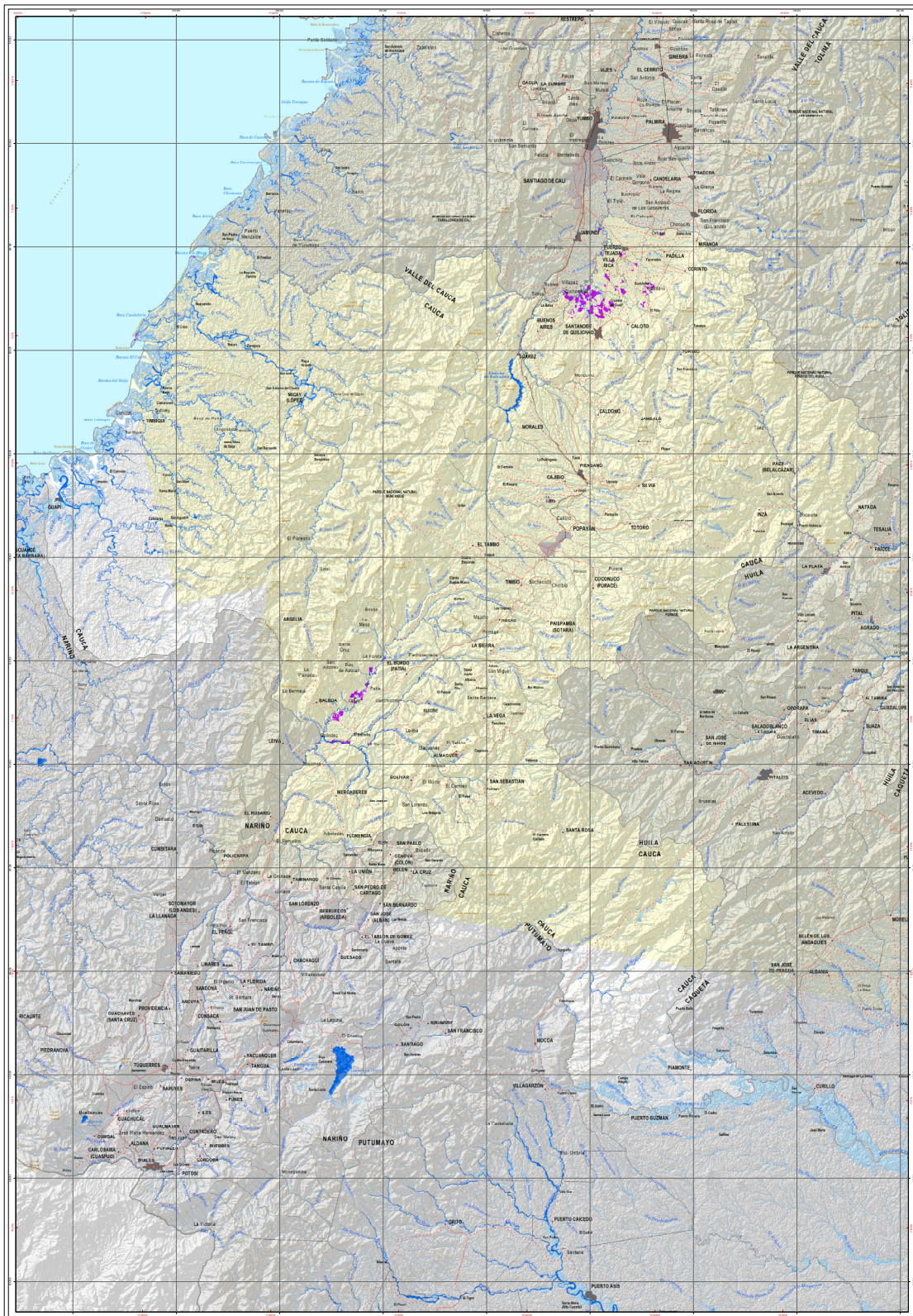




Áreas afectadas por inundaciones

Evento de La Niña 2010 - 2011

Departamento del Cauca



<p>Subdirección de Hidrología CENTRO NACIONAL DE METEOROLOGÍA E HIDROLOGÍA CNM ÁREAS AFECTADAS POR INUNDACIONES EVENTO NIÑA 2010 - 2011 DEPARTAMENTO DEL CAUCA</p>	<p>LEYENDA</p> <ul style="list-style-type: none"> Cuerpo de agua en el área inundada: 18.016 ha. Zona inundable permanentemente en el área inundada: 140 ha. Inundación 2011: 6.970 ha. 	<p>CONVENCIONES</p> <ul style="list-style-type: none"> Capital departamental Cabecera municipal Límite de Nación Límite de Departamento Camellera pavimentada Camellera sin pavimentar Curva de nivel índice Curva de nivel intermedia Drainaje sencillo Drainaje doble Camellera sin pavimentar 	<p>INFORMACIÓN DE REFERENCIA</p> <p>PROYECCIÓN: UTM ESCALA: 1:100.000 COORDENADAS GEOGRÁFICAS: 4° 52' 00" S, 76° 50' 00" W COORDENADAS PLANAS: 1783000 m N, 700000 m E</p> <p>Fecha de actualización: 2011 Escala de trabajo: 1:100.000</p>
	<p>Interpretación realizada con imágenes obtenidas entre diciembre 2010 - junio 2011</p>		