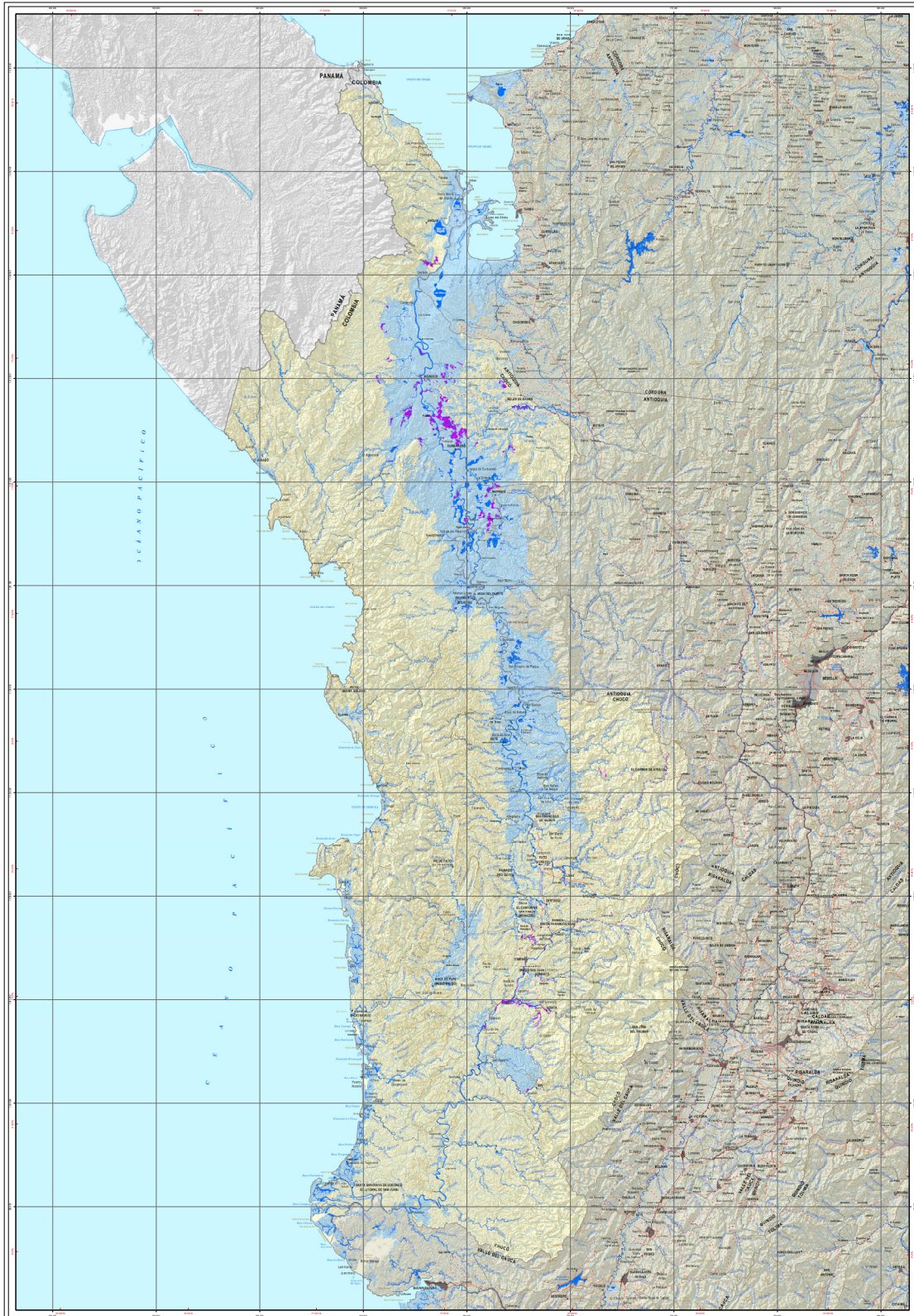




Áreas afectadas por inundaciones

Evento de La Niña 2010 - 2011

Departamento del Chocó



<p>Subdirección de Hidrología Gobierno Nacional Gobierno del Departamento del Chocó</p> <p>ÁREAS AFECTADAS POR INUNDACIONES EVENTO NIÑA 2010 - 2011 DEPARTAMENTO DEL CHOCÓ</p> <p>2011</p>	<p>LEYENDA</p> <ul style="list-style-type: none"> Cuerpo de agua en el área interpretada 75 544 ha. Zona inundable periódicamente en el área interpretada 400 204 ha. Inundación 2011 27 012 ha. 	<p>CONVENCIONES</p> <ul style="list-style-type: none"> Capital departamental Cabecera municipal Límite de Nación Límite de Departamento Carretera pavimentada Carretera sin pavimentar Curva de nivel índice Curva de nivel intermedia Drenaje sencillo Drenaje doble 		<p>INFORMACIÓN DE REFERENCIA</p> <p>PROYECCIÓN: Datum de Bogotá ESCALA: 1:100 000 COORDINADA UTM: 18 Q UJ COORDINADA PLANA: 700 000 metros Elevación máxima: 1 000 metros Elevación mínima: 0 metros Elevación promedio: 500 metros</p> <p>El Ministerio de Educación invita a participar en actividades de aprendizaje del idioma.</p>
	<p>Interpretación realizada con imágenes obtenidas entre diciembre 2010 - junio 2011</p>			<p>© Ministerio de Educación 2011</p>