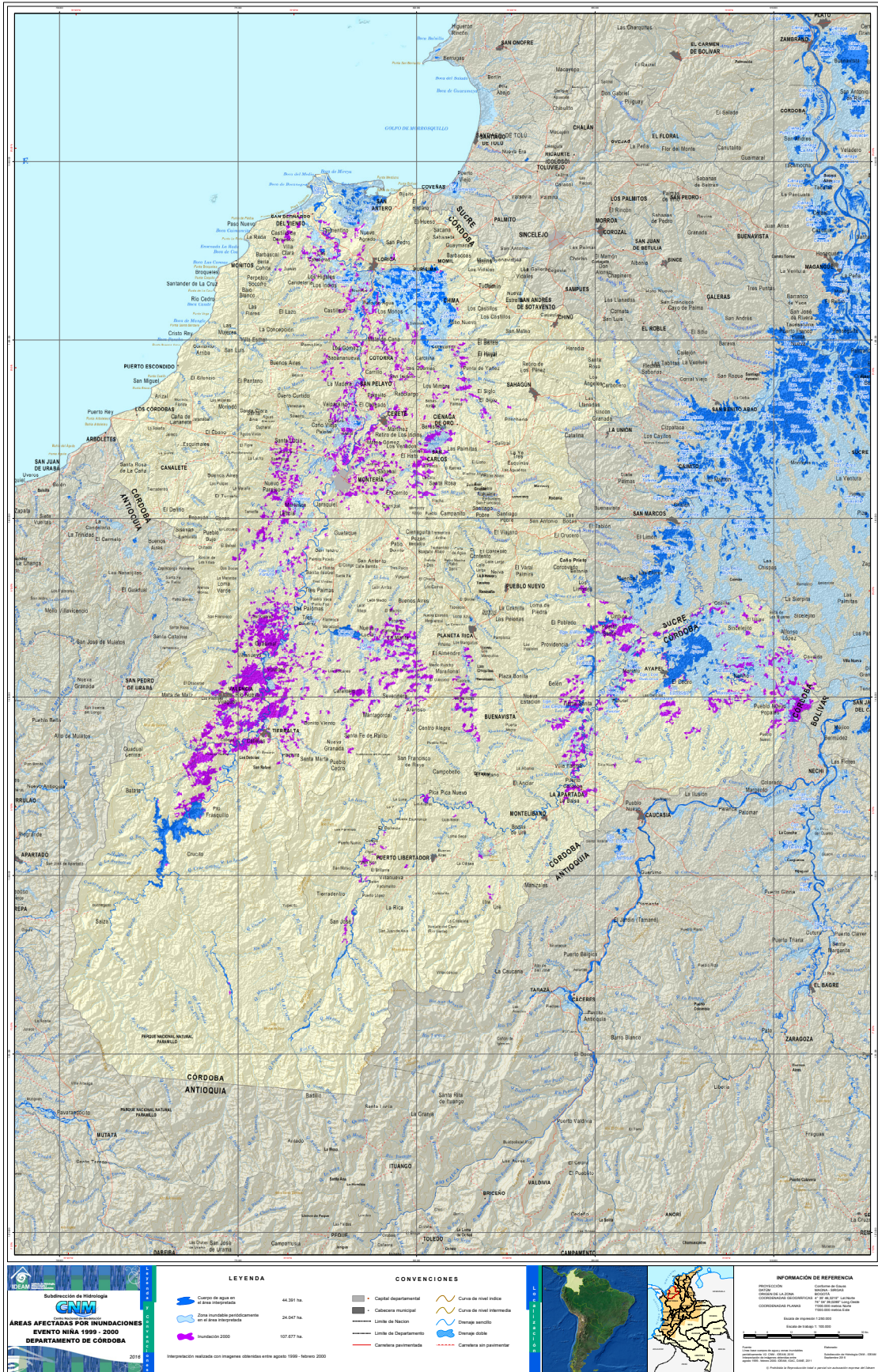




Áreas afectadas por inundaciones

Evento de La Niña 1999 - 2000

Departamento de Córdoba



Subdirección de Hidrología
CNM
ÁREAS AFECTADAS POR INUNDACIONES
EVENTO NIÑA 1999 - 2000
DEPARTAMENTO DE CÓRDOBA

LEYENDA

	Cuenca de agua en el área interpretada	44.351 ha.
	Áreas inundadas predominantemente en el área interpretada	24.047 ha.
	Inundación 1999	107.677 ha.

CONVENCIONES

	Capital departamental		Cuenca de nivel inferior
	Cabecera municipal		Cuenca de nivel intermedia
	Límite de Nación		Cuenca de nivel alta
	Límite de Departamento		Cuenca de nivel alta
	Camellera pavimentada		Camellera sin pavimentar



INFORMACIÓN DE REFERENCIA

PROYECCIÓN: Córdoba de Bogotá
 COORDENADAS DE LA ZONA: UTM
 COORDENADAS GEOGRÁFICAS: 4° 45' 00" N, 76° 00' 00" W
 COORDENADAS PLANAS: 1700000, 1000000
 ESCALA: 1:50000
 FECHA DE ELABORACIÓN: 2016

Interpretación realizada con imágenes obtenidas entre agosto 1999 - febrero 2000