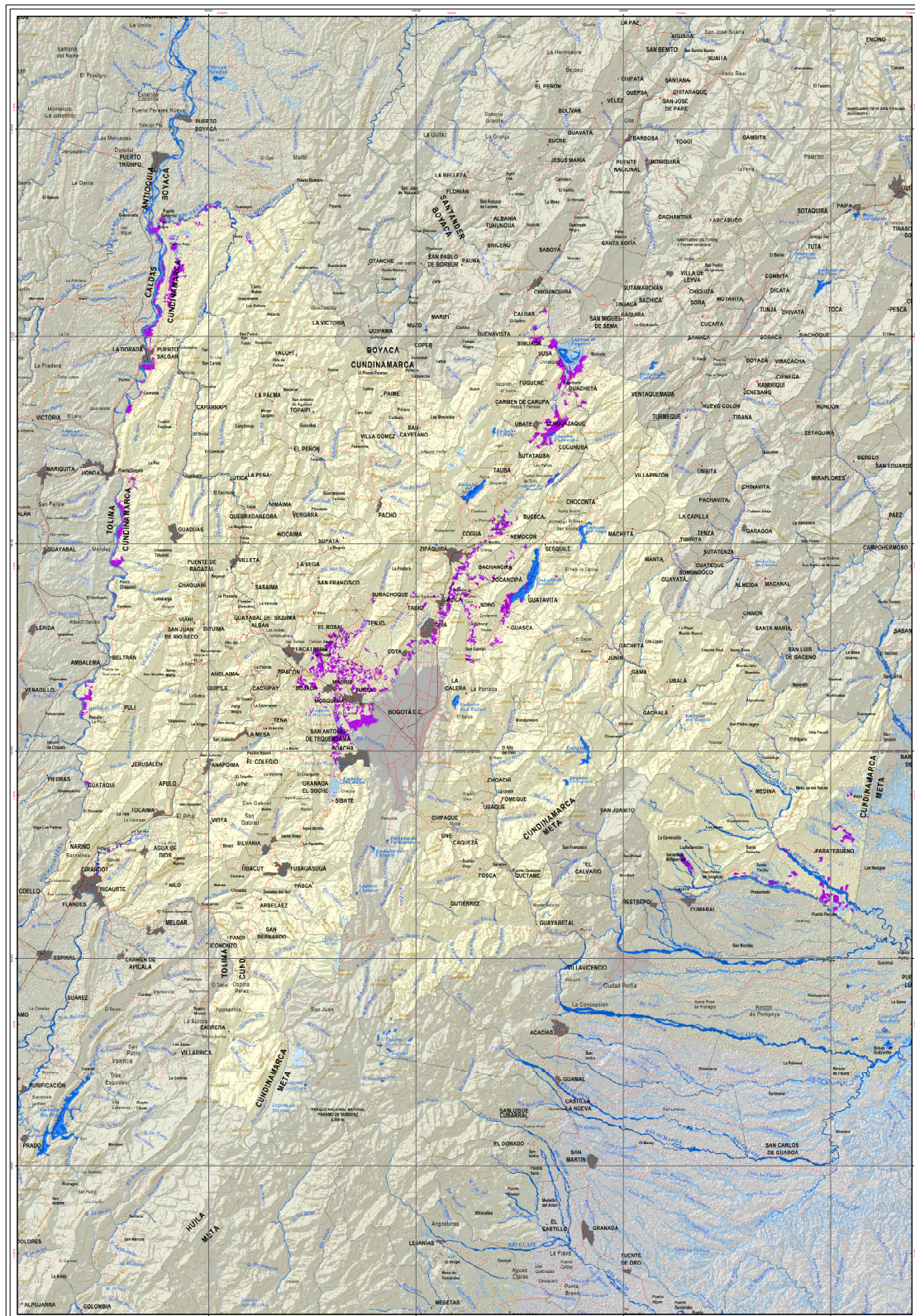




Áreas afectadas por inundaciones

Evento de La Niña 2010 - 2011

Departamento de Cundinamarca



Subdirección de Hidrología
CNM

ÁREAS AFECTADAS POR INUNDACIONES
EVENTO NIÑA 2010 - 2011
DEPARTAMENTO DE CUNDINAMARCA

2011

LEYENDA

	Cuerpo de agua en el área departamental	21 074 ha.
	Área inundada permanentemente en el área interpretada	4 150 ha.
	Inundación 2011	41 042 ha.

CONVENCIONES

	Capital departamental		Cuota de nivel medio
	Cabeecera municipal		Cuota de nivel intermedia
	Límite de Nación		Drainaje escudo
	Límite de Departamento		Drainaje doble
	Camino pavimentado		Camino sin pavimentar

INFORMACIÓN DE REFERENCIA

PROYECCIÓN: Cúmbica de Gauss
 DATUM: Bogotá, Mérida
 ESCALA DE LA HOJA: 1:50 000
 COORDENADAS UTM: 18 Q UJ
 COORDENADAS PLANA: 1 000 000 metros Norte
 700 000 metros Oeste

Escala de metros: 1:200 000
 Fecha de impresión: 11/06/2011
 Fecha de actualización: 11/06/2011

Interpretación realizada con imágenes obtenidas entre diciembre 2010 - junio 2011