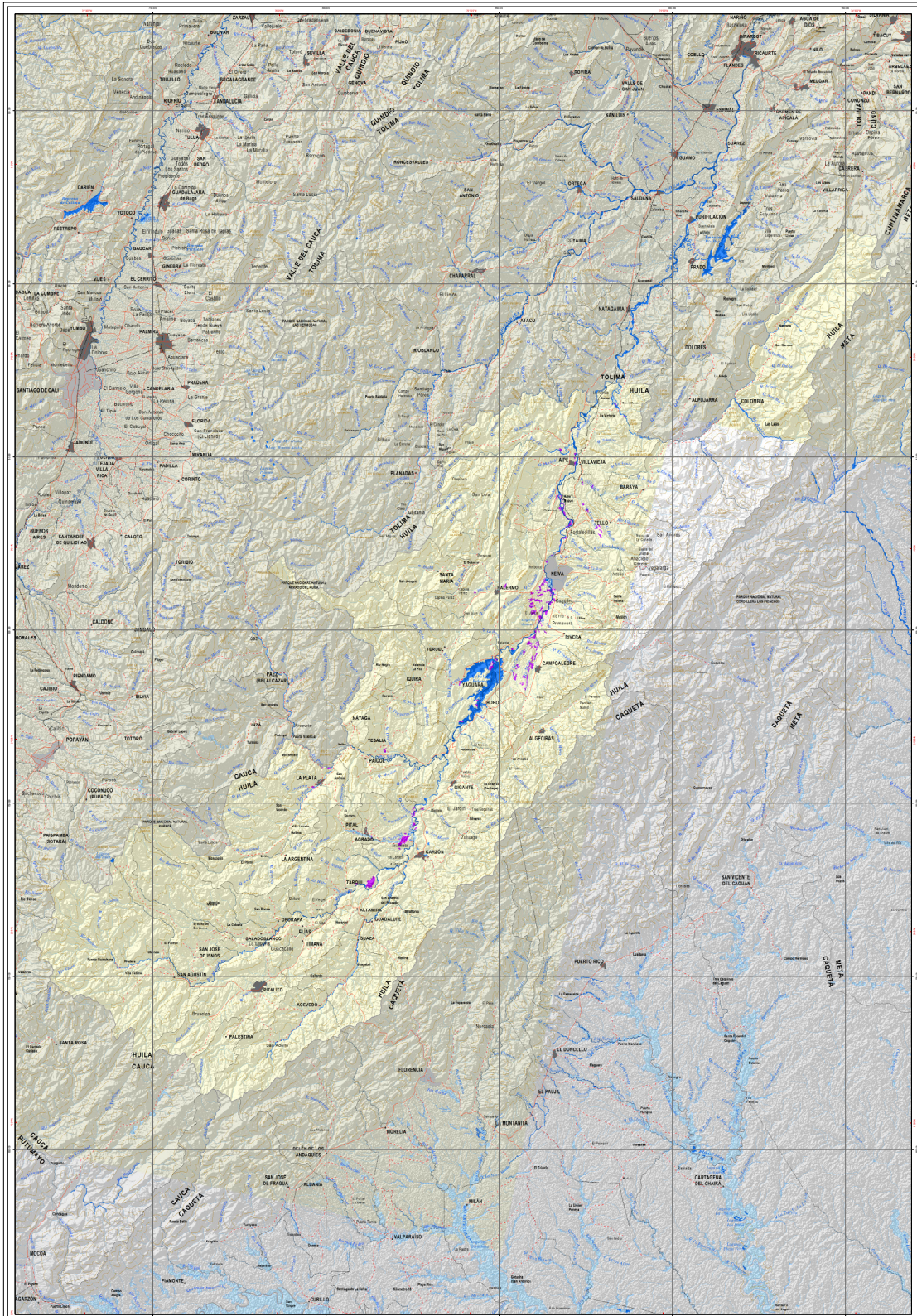




Áreas afectadas por inundaciones

Evento de La Niña 1988 - 1989

Departamento del Huila



<p>Subdirección de Hidrología</p> <p>CNM</p> <p>ÁREAS AFECTADAS POR INUNDACIONES</p> <p>EVENTO NIÑA 1988 - 1989</p> <p>DEPARTAMENTO DEL HUILA</p> <p>2016</p>	<p>LEYENDA</p> <ul style="list-style-type: none"> Cuerpo de agua en el área afectada 15.503 ha. Zona inundada permanentemente en el área interpretada 172 ha. Inundación 1988 6.423 ha. 	<p>CONVENCIONES</p> <ul style="list-style-type: none"> Capital departamental Cabecera municipal Límite de Nación Límite de Departamento Carretera pavimentada Curva de nivel básica Curva de nivel intermedia Drenaje sencillo Drenaje doble Carretera sin pavimentar 	<p>INFORMACIÓN DE REFERENCIA</p> <p>PROYECCIÓN: Conforme a Gauss</p> <p>ESCALA: 1:200.000</p> <p>COORDENADAS GEOGRÁFICAS: UTM 18Q UTM</p> <p>COORDENADAS PLANAS: 1988 del sistema datum</p> <p>ESCALA DE REFERENCIA: 1:200.000</p> <p>FECHA DE ELABORACIÓN: 1998</p> <p>© Instituto Geográfico Agustín Codazzi</p>
	<p>Interpretación realizada con imágenes obtenidas entre mayo 1988 - marzo 1989</p>		