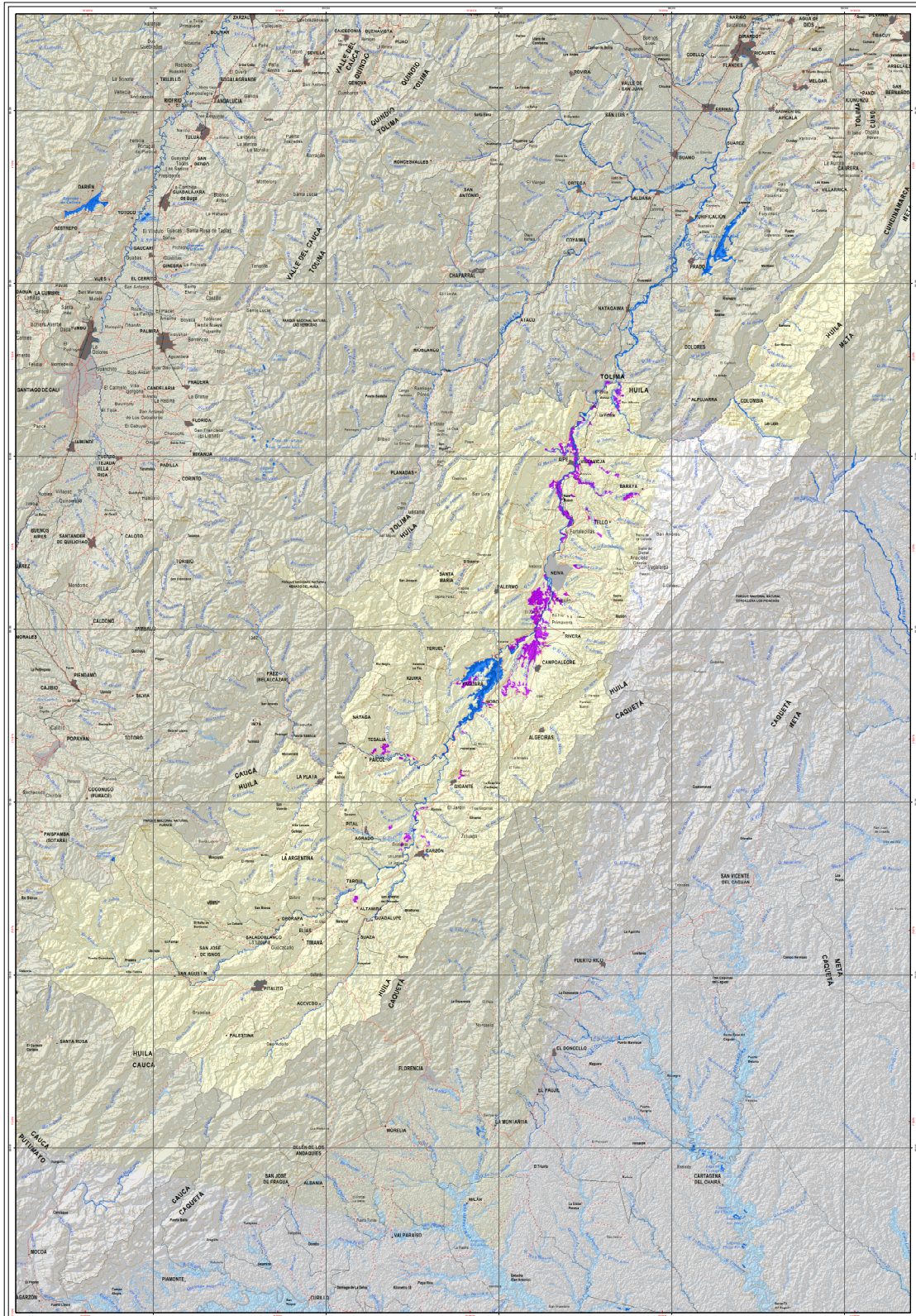




Áreas afectadas por inundaciones

Evento de La Niña 2010 - 2011

Departamento del Huila



Subdirección de Hidrología
GNM

ÁREAS AFECTADAS POR INUNDACIONES
EVENTO NIÑA 2010 - 2011
DEPARTAMENTO DEL HUILA

2011

LEYENDA

	Cuerpo de agua en el territorio	15 523 ha.
	Área inundada permanentemente en el área interpretada	252 ha.
	Inundación 2011	21 055 ha.

CONVENCIONES

	Capital departamental		Cuota de nivel medio
	Cabecece municipal		Cuota de nivel intermedia
	Límite de Nación		Drainaje sencillo
	Límite de Departamento		Drainaje doble
	Carretera pavimentada		Carretera sin pavimentar

INFORMACIÓN DE REFERENCIA

PROYECCIÓN: Cónica de Gauss
DATUM: Bogotá 1988
ESCALA DE LA HOJA: 1:500 000
COORDENADAS GEOGRÁFICAS: UTM
COORDENADAS PLANAS: UTM
Escala de referencias: 1:500 000
Fecha de impresión: 11/06/2011

Elaboración: Hidrología - GNM

Interpretación realizada con imágenes obtenidas entre diciembre 2010 - junio 2011