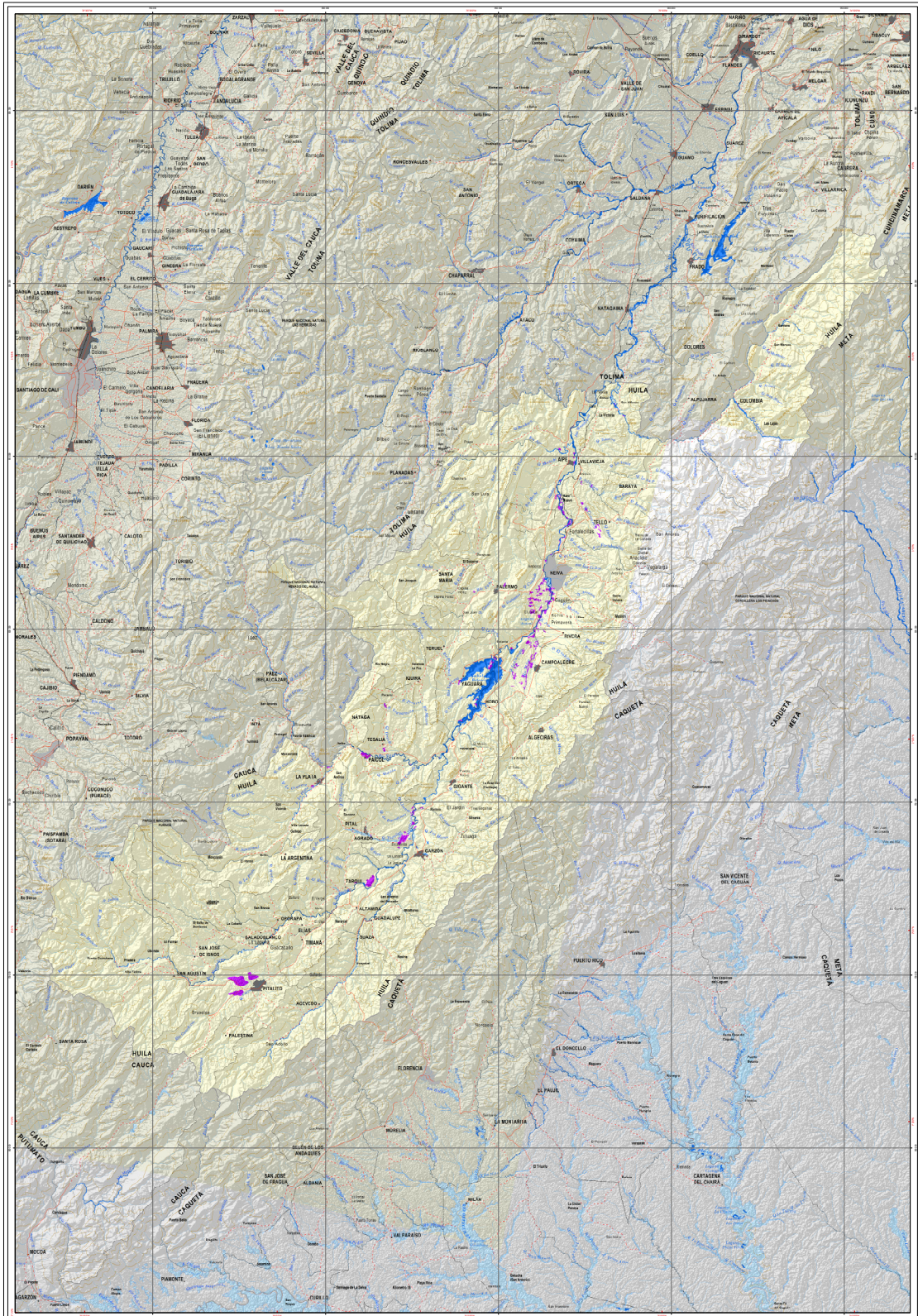




# Áreas afectadas por inundaciones

## Evento de La Niña 2011 - 2012

### Departamento del Huila



<p>Subdirección de Hidrología Programa de Hidrología</p> <p><b>ÁREAS AFECTADAS POR INUNDACIONES</b> EVENTO NIÑA 2011 - 2012 DEPARTAMENTO DEL HUILA</p> <p>2016</p>	<p><b>LEYENDA</b></p> <ul style="list-style-type: none"> <li>Cuenca de agua en el área departamental: 15.525 ha.</li> <li>Área inundada permanentemente en el área intermunicipal: 42 ha.</li> <li>Inundación 2012: 2.357 ha.</li> </ul>	<p><b>CONVENCIONES</b></p> <ul style="list-style-type: none"> <li>Capital departamental</li> <li>Cabecera municipal</li> <li>Línea de Nación</li> <li>Línea de Departamento</li> <li>Camino pavimentado</li> <li>Curso de nivel inferior</li> <li>Curso de nivel intermedia</li> <li>Drainaje sencillo</li> <li>Drainaje doble</li> <li>Camino sin pavimentar</li> </ul>	<p><b>INFORMACIÓN DE REFERENCIA</b></p> <p>PROYECTO: Confianza de Gases</p> <p>PAÍS: Colombia</p> <p>DEPARTAMENTO DE LA ZONA: Huila</p> <p>COORDENADAS GEOGRÁFICAS: 4° 27' 20" N - 75° 42' 00" W</p> <p>COORDENADAS PLANAS: 1000 000 metros Norte 1000 000 metros Este</p> <p>Escala de mapas: 1:100 000 Fecha de actualización: 10/01/2016</p> <p>Elaborado por: [Nombre]</p> <p>Revisado por: [Nombre]</p> <p>Autores: [Nombre]</p> <p>© Proveedor de Información Geográfica y Cartografía de Colombia</p>
	<p>Interpretación realizada con imágenes satelitales entre octubre 2011 - febrero 2012</p>		