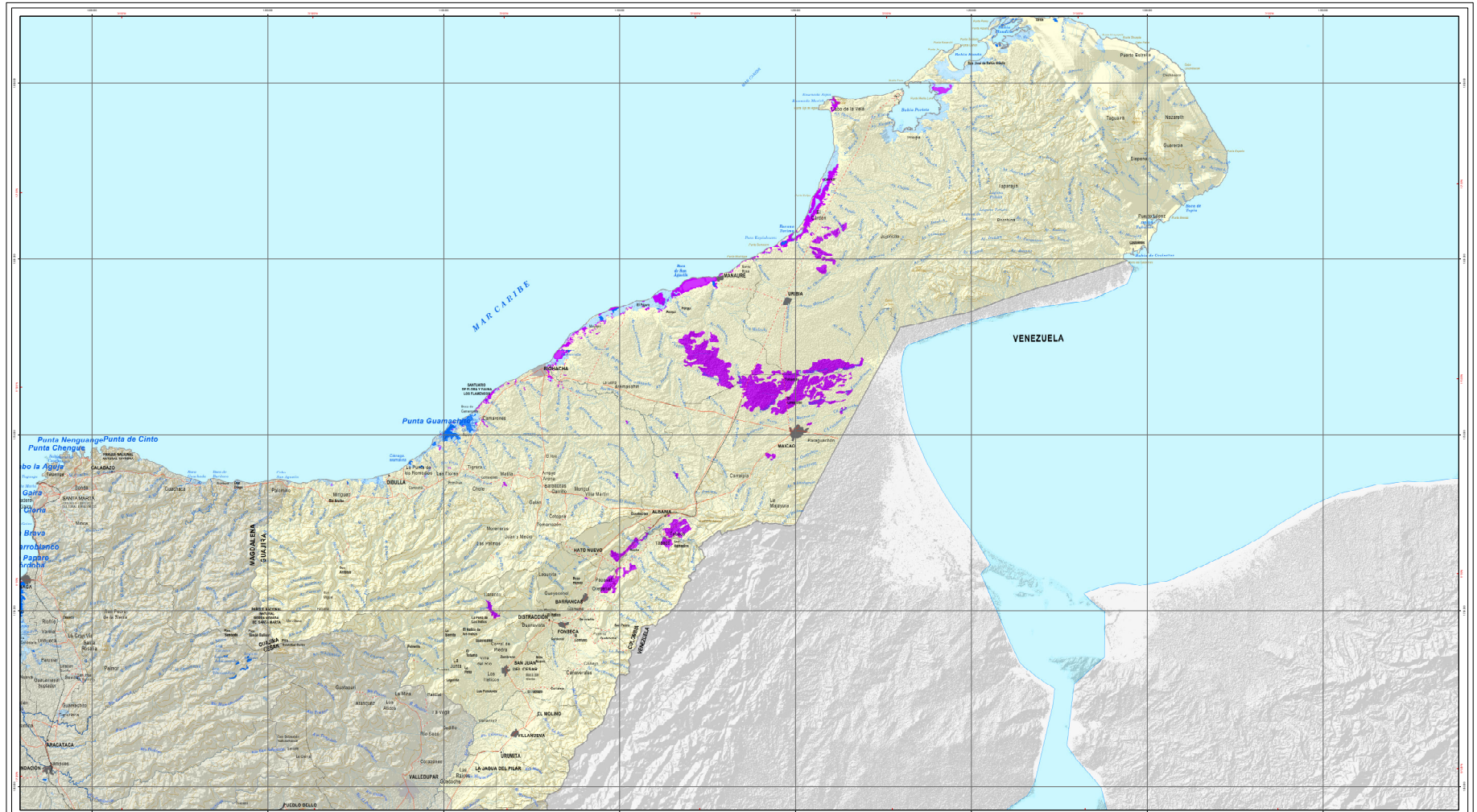




Áreas afectadas por inundaciones

Evento de La Niña 2010 - 2011

Departamento de la Guajira



Subdirección de Hidrología
CNM

ÁREAS AFECTADAS POR INUNDACIONES
EVENTO NIÑA 2010 - 2011
DEPARTAMENTO DE LA GUAJIRA

2016

LEYENDA

- Cuenca de agua en el área afectada 3.032 ha.
- Zona inundable periódicamente en el área interpretada 9.801 ha.
- Inundación 2011 63.287 ha.

Integración realizada con imágenes obtenidas entre diciembre 2010 - junio 2011

CONVENCIONES

- Capital departamental
- Cabecera municipal
- Límite de Nación
- Límite de Departamento
- Carretera pavimentada
- Carretera sin pavimentar
- Curva de nivel intermedia
- Curva de nivel ínfima
- Drenaje sencillo
- Drenaje doble

INFORMACIÓN DE REFERENCIA

PROYECCIÓN: Carthago de Siles

ORIGEN DE LA ZONA: SIOGEO

COORDENADAS GEOGRÁFICAS: UTM

COORDENADAS PLANAS: UTM

ESCALAS

Estado de Inundación: 1:500.000

Estado de Mapa: 1:100.000