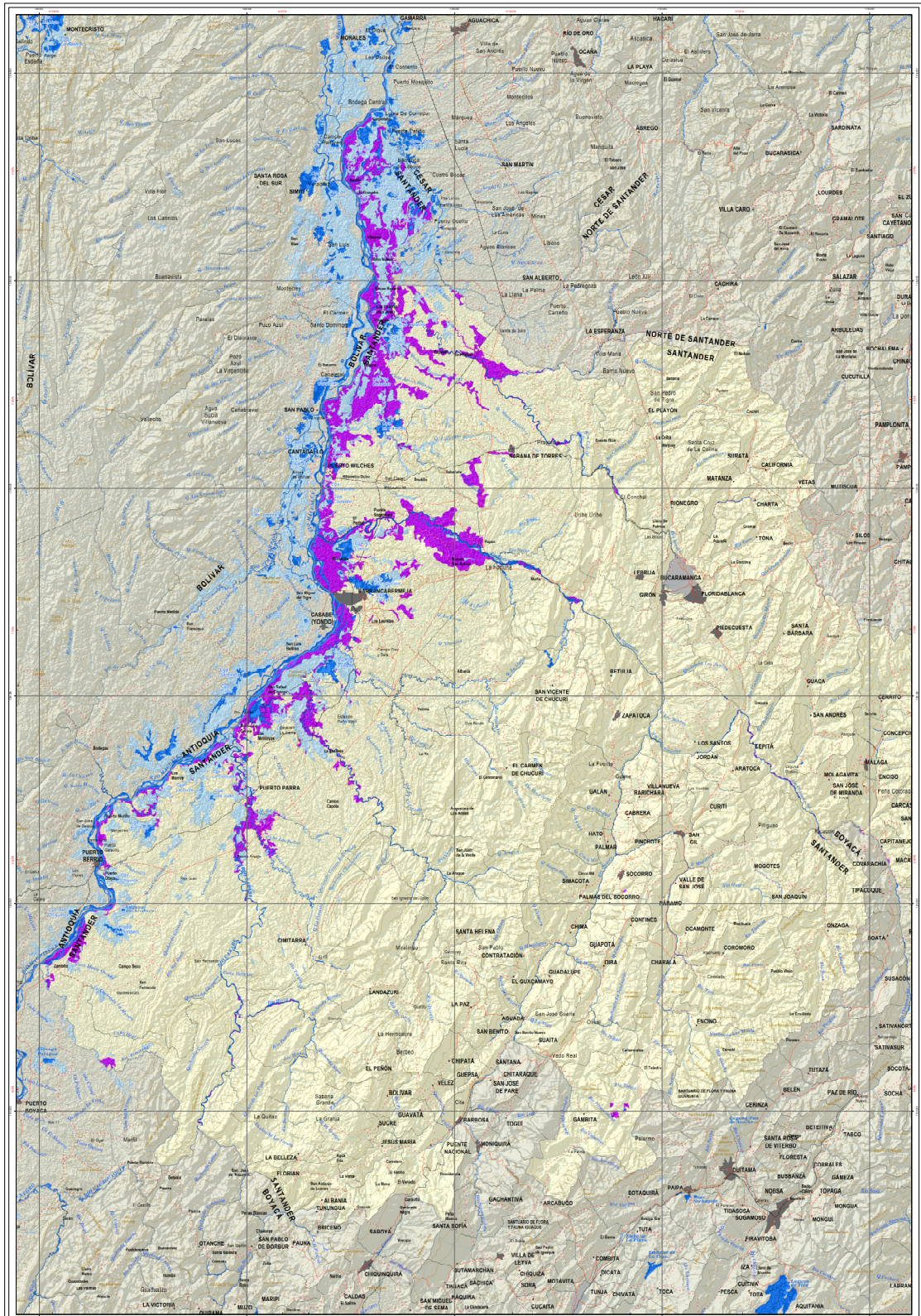




Áreas afectadas por inundaciones

Evento de La Niña 2010 - 2011

Departamento de Santander



Subdirección de Hidrología
GNM
ÁREAS AFECTADAS POR INUNDACIONES
EVENTO NIÑA 2010 - 2011
DEPARTAMENTO DE SANTANDER

LEYENDA

	Cambio de agua en la zona interpretada	42.307 ha.
	Zona inundable periódicamente en el área interpretada	58.743 ha.
	Inundado 2011	118.833 ha.

Interpretación realizada con imágenes obtenidas entre diciembre 2010 - junio 2011

CONVENCIONES

	Capital departamental		Curva de nivel intermedia
	Capital municipal		Curva de nivel intermedia
	Limite de Nación		Change seco
	Limite de Departamento		Change doble
	Calletera pavimentada		Calletera sin pavimento



INFORMACIÓN DE REFERENCIA

Proyección: Colombia de Gauss
 Datum: Bogotá 1988
 Coordenadas Geográficas: 7° 46' 30" N - 75° 00' 00" W
 Escala: 1:100,000
 Fecha de Edición: 2011